

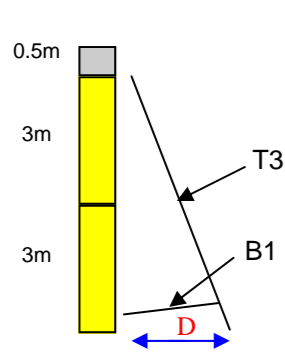
Position et montage des stabilisateurs

Assemblage des banches

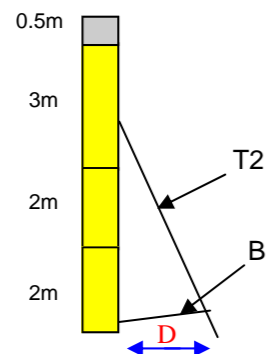
BANCHE TPC

BANCHE TPC

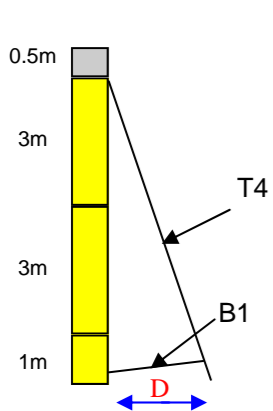
Cas n°5 hauteur 6.5m



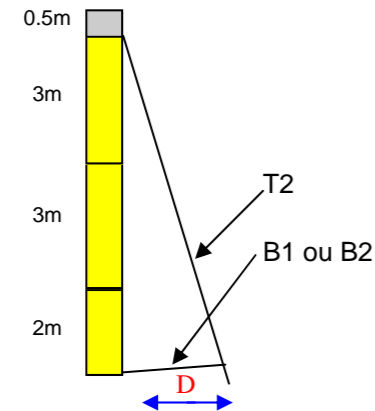
Cas n°6 hauteur 7.5m



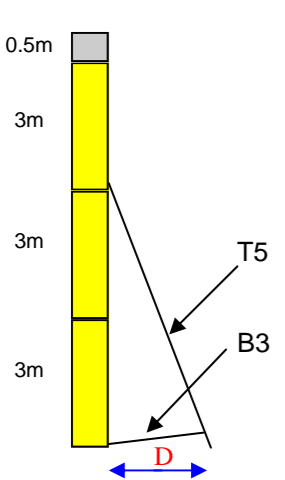
Cas n°7 hauteur 7.5m



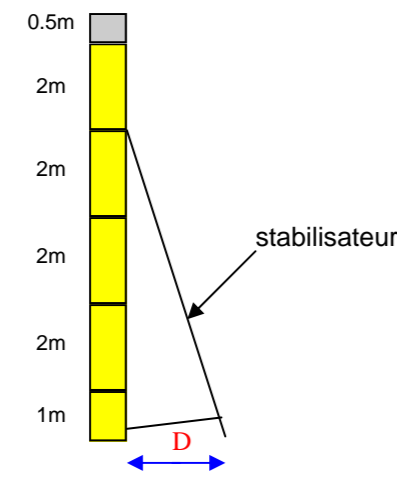
Cas n°8 hauteur 8.5m



Cas n°10 hauteur 9.5m



Cas n°11 hauteur 9.5m



Pour chaque cas se rapporter à la documentation technique DT36.00.04
Ou au poster de stabilité pour définir le lesté et la distance D

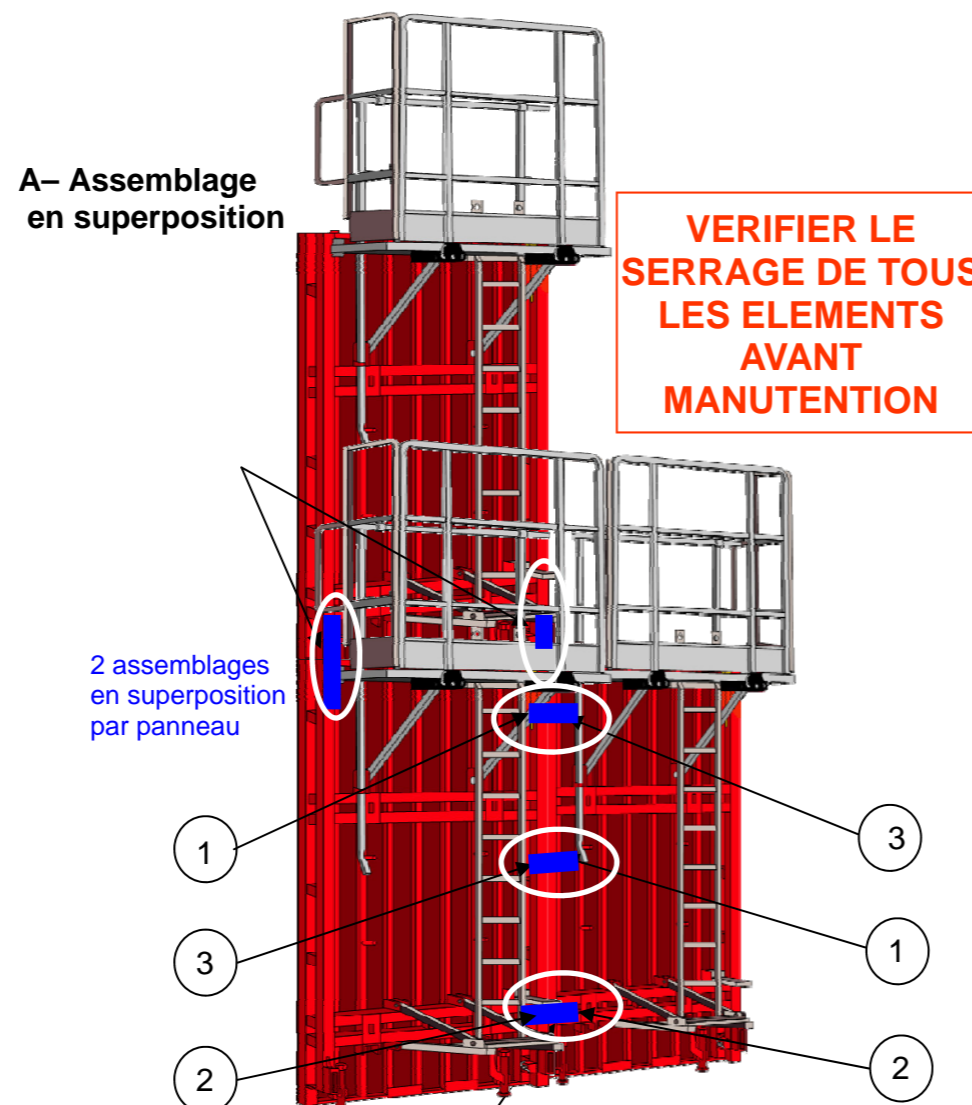
-Se munir du matériel préconisé ci-dessous



- Clé à cliquet Sateco
- Clé à frapper
- Clé à cliquet à friction

port des gants obliga-

A- Assemblage en superposition



B- Assemblage en rive

Serrage

- 1 partie haute
- 2 partie basse
- 3 partie intermédiaire

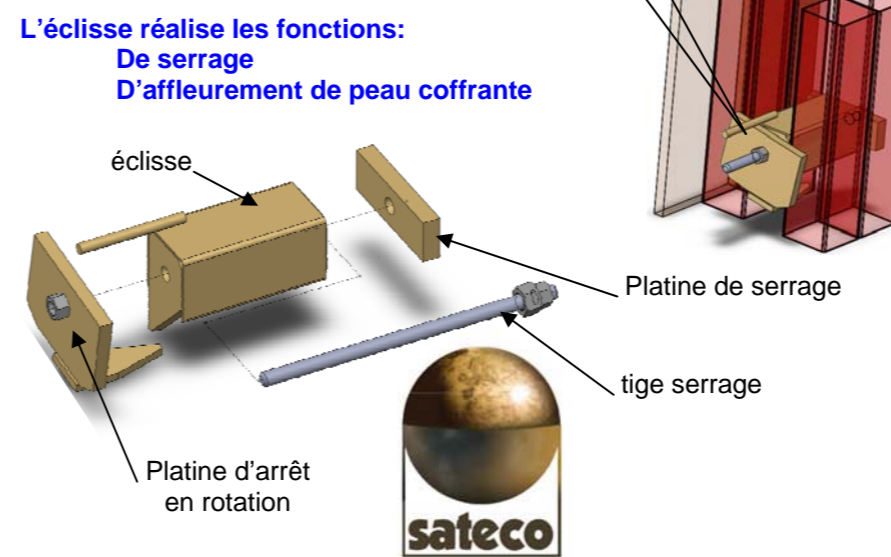
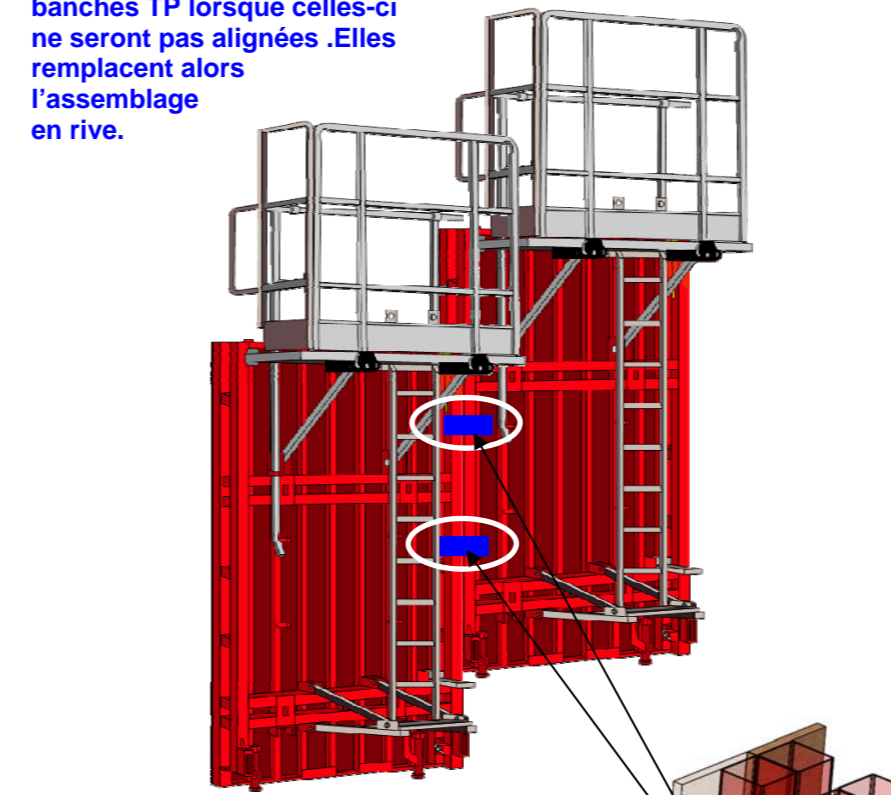
Desserrage

- 1 partie intermédiaire
- 2 partie basse
- 3 partie haute

Ne pas serrer les pièces d'assemblage de rive à outrance

C- Assemblage Avec éclisse de jonction

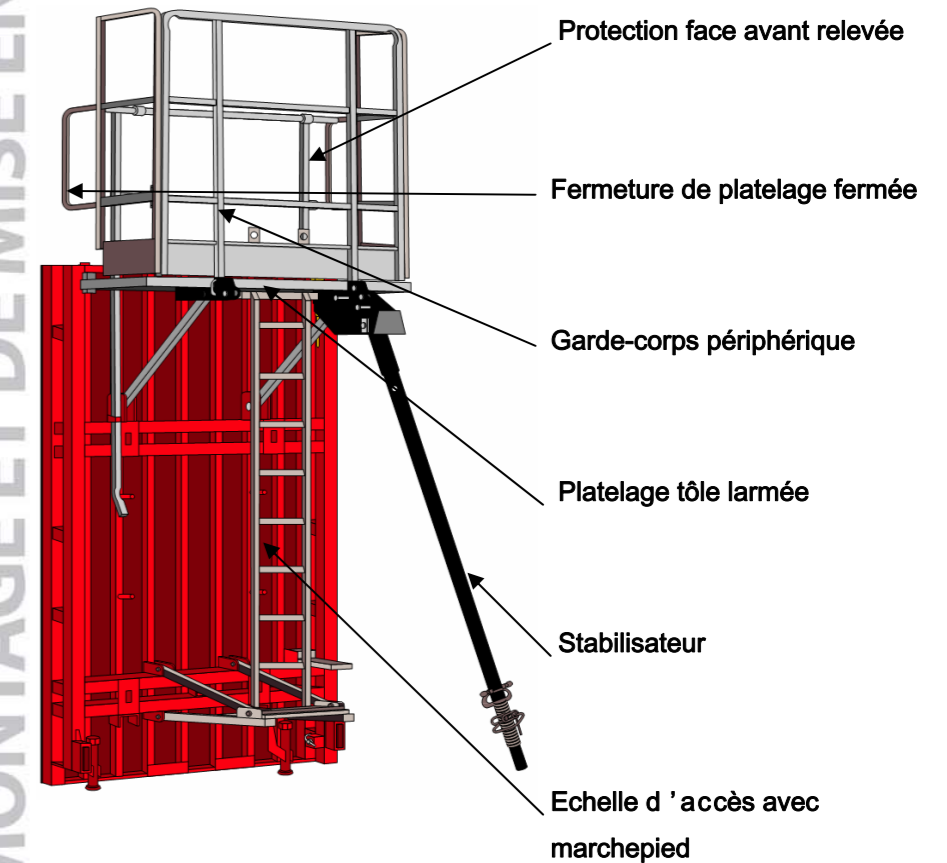
Les éclisses permettent l'assemblage horizontale entre les banches TP lorsque celles-ci ne seront pas alignées. Elles remplacent alors l'assemblage en rive.



Siège social et Unité de Production
Zone Industrielle - BP 10 - 86110 Mirebeau - Tél. 05 49 50 41 69
Fax : 05 49 50 47 73 - www.sateco-coffrages.com

LIVRET DE MONTAGE ET DE MISE EN SÉCURITÉ

Livret de montage et de mise en sécurité



Charges admissibles

- Résiste à une pression béton : -9 t/m² avec CP épaisseur 18mm
- 12 t/m² avec CP épaisseur 21mm
- 15 t/m² avec CP épaisseur 24mm
- 17 t/m² avec CP épaisseur 27mm

Caractéristiques dimensionnelles

- Hauteur: 3,00m ; 2,00m ; 1,00m et 0.50m
- Largeur: 2,00m ; 1,00m et 0.50m

FICHE DE MONTAGE

Réf : FM.36.01.02



Siège social et Unité de Production
Z.I. - BP10 - 86110 MIREBEAU
Tél : (33) 05 49 50 41 69 - Fax : (33) 05 49 50 47 73
www.sateco-coffrages.com - Courriel : cof-com@sateco.fr



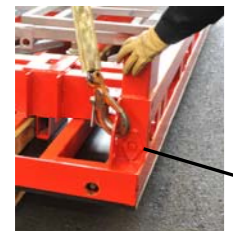
Montage de la TPC

BANCHE TPC

I. Dépose de la banche TPC

A- Le panneau à déplier doit être positionné au sol sur des bastings Afin de protéger la face coffrante

Levage bas

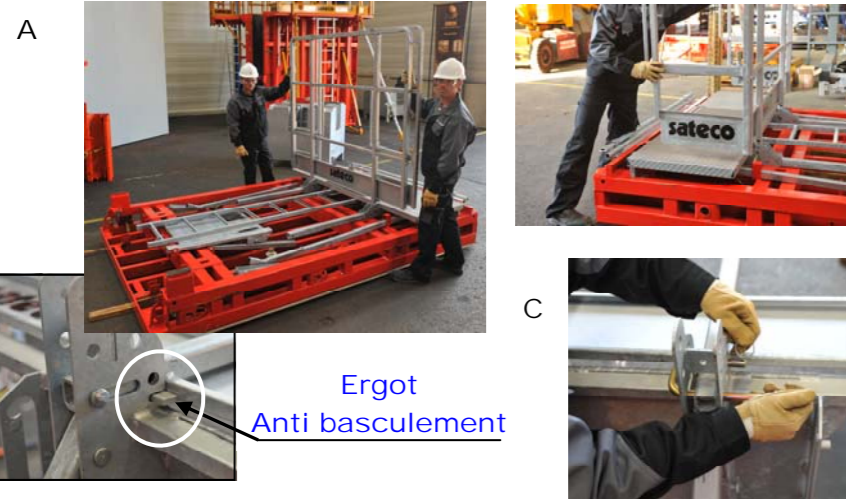


Levage haut



II. Dépliage du garde-corps

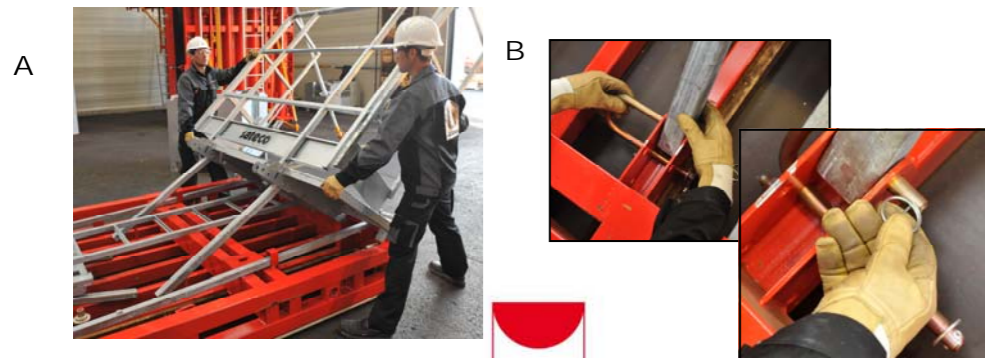
A- Relever le garde-corps et décrocher les portillons qui se déploieront grâce à leur ressort.
 B- Enfiler l'ergot anti basculement dans le logement prévu à cet effet sur le platelage.
 C- Verrouiller le positionnement du garde-corps avec la broche en U.



Ergot Anti basculement

III. Relever le platelage

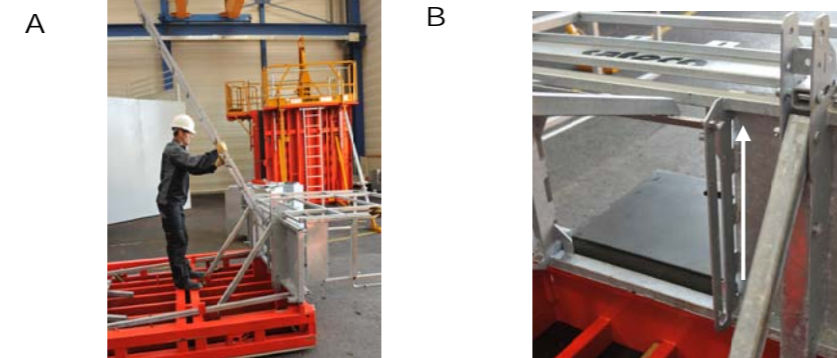
A- Faire basculer le platelage à la verticale.
 B- Brocher les bracons de platelage et placer les goupilles.



BANCHE TPC

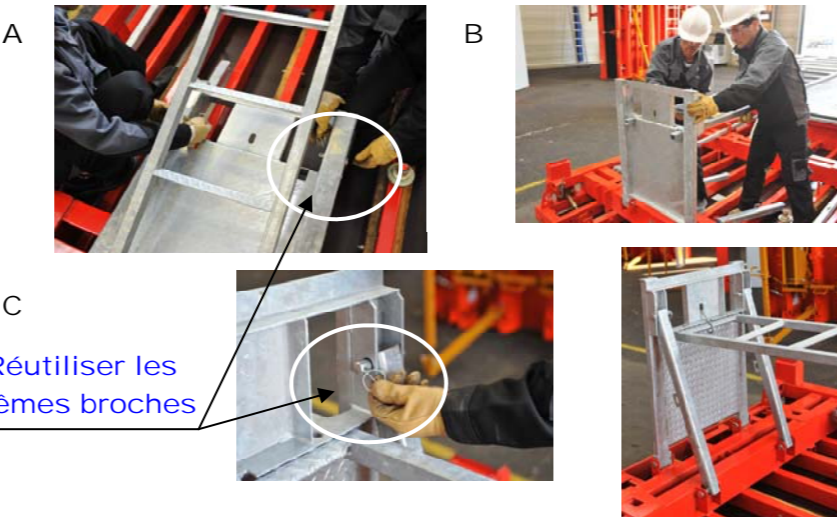
V. Installation de l'échelle.

A- Lever l'échelle.
 B- Faire coulisser l'échelle dans les rails du platelage jusqu'à son emplacement.



VI. Mise en place du marche pied

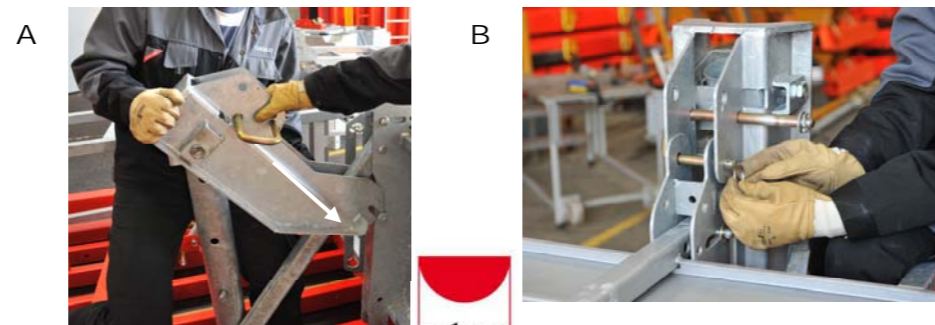
A- Déverrouiller le marche pied jusqu'ici en position colisée.
 B- Emboîter l'échelle dans le marche pied.
 C- brocher les bracons de marche pied.



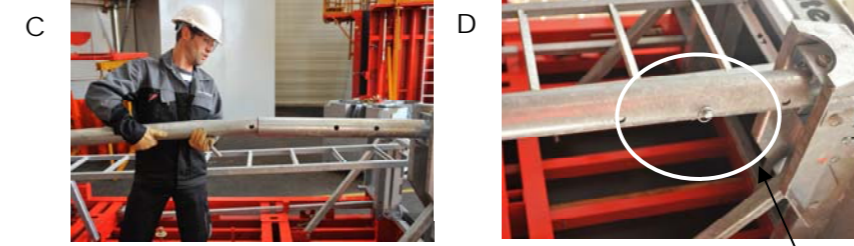
Réutiliser les mêmes broches

VII. Montage des béquilles

A- Enfiler la potence dans le platelage.
 B- Brocher la potence et placer la goupille.
 C- Enfiler le stabilisateur dans le tube de la potence.
 D- Brocher le stabilisateur et placer la goupille.

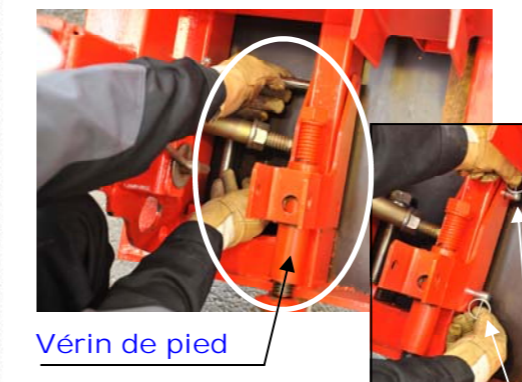


BANCHE TPC



Attention le stabilisateur doit impérativement être broché au second trou de la potence.

VIII. Installation du vérin de pied.



Vérin de pied
 Maintien en position par 2 broches et 2 goupilles

IX. Lever la banche.



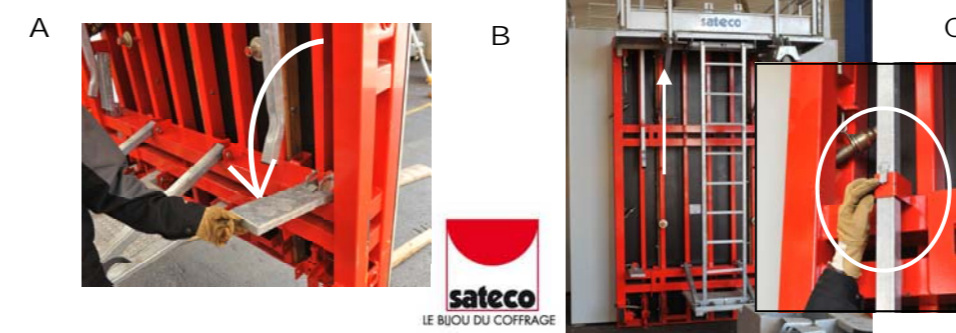
La banche doit rester en contact avec le sol pendant l'opération de levage

X. Stabiliser le panneau
 A- Brocher le stabilisateur sur le lesté.
 B- effectuer serrage le serrage d'appoint du stabilisateur.



XI. Mettre en place la protection face avant

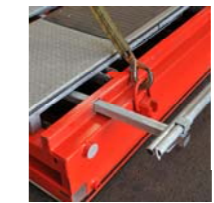
A- Baisser les marche pieds.
 B- Monter la protection face avant
 C- vérifier le verrouillage



Levage-Colisage

BANCHE TPC

CMU 3t5 À 60°



CMU 2t



Levage avant

Levage arrière

Bastaings de 50X50

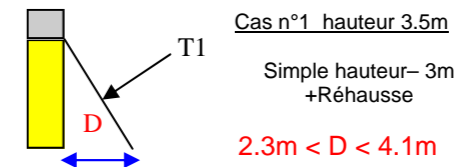
Manutention : 8 niveaux maxi
 Transport : 5 niveaux maxi
 Stockage : 10 niveaux maxi

-2 points des levage en position coffrage
 -4 points de levage en position à plat

Position et montage des stabilisateurs

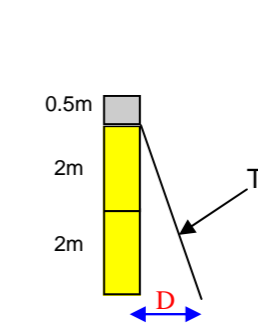
Valable pour zone des vent 1- 2 (113km/h maxi)

Pour les autres zones de vent et les types de stabilisateur: voir le chapitre 36.30 de la doc technique.

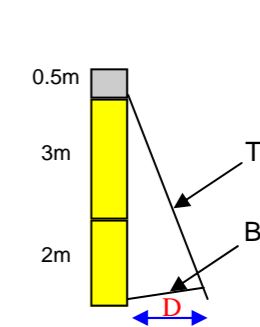


Hauteur banche	Nb étais/m linéaire
3.5 à 4.5m	Longueur coff 3
5.5m	Longueur coff 2.5
6.5 à 9.5m	Longueur coff 2

Cas n°2 hauteur 4.5m



Cas n°3 hauteur 5.5m



Cas n°4 hauteur 6.5m

